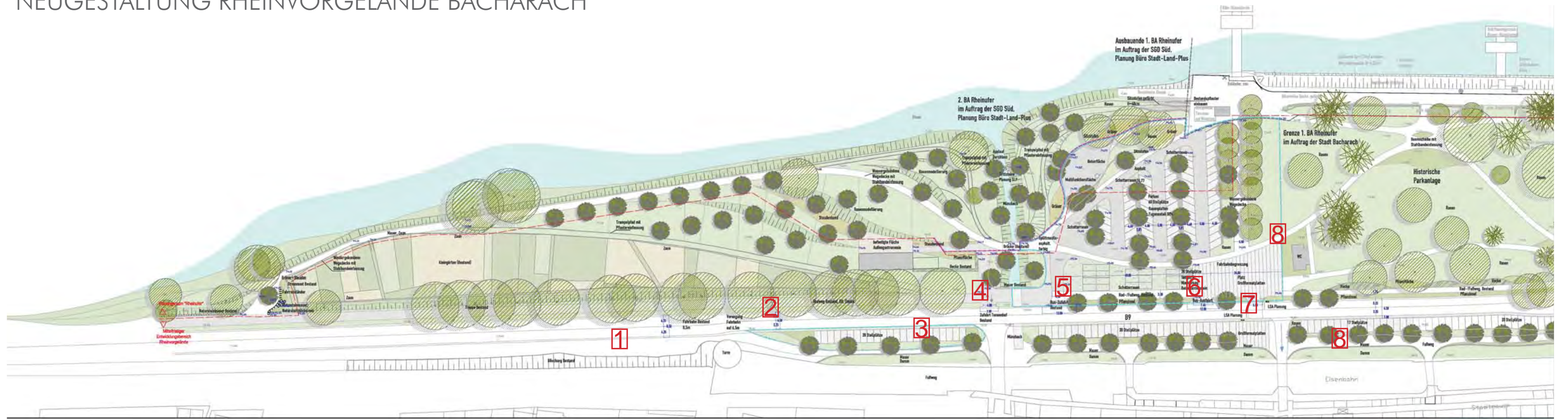


NEUGESTALTUNG RHEINVORGELÄNDE  
STADT BACHARACH AM RHEIN

# NEUGESTALTUNG RHEINVORGELÄNDE BACHARACH



# NEUGESTALTUNG RHEINVORGELÄNDE BACHARACH

1

## Temporäre Stellplätze für Ausnahmeveranstaltungen entlang der B9 ab Diebsturm in Richtung Oberwesel

Das LBM stimmt dieser Planung zu.

Dieser Bereich kann nur temporär für Veranstaltungen als geschotterte Längsparker-Aufstellung (ca. 20-24 Stellplätze) genutzt werden. Hier zu sind temporär Parken-Schilder mit entsprechender Geschwindigkeitsreduzierung aufzustellen.

Die Stadt hat die ggf. erforderliche Säuberung (B9) zu leisten.



Für Ihre eigenen Notizen:

# NEUGESTALTUNG RHEINVORGELÄNDE BACHARACH

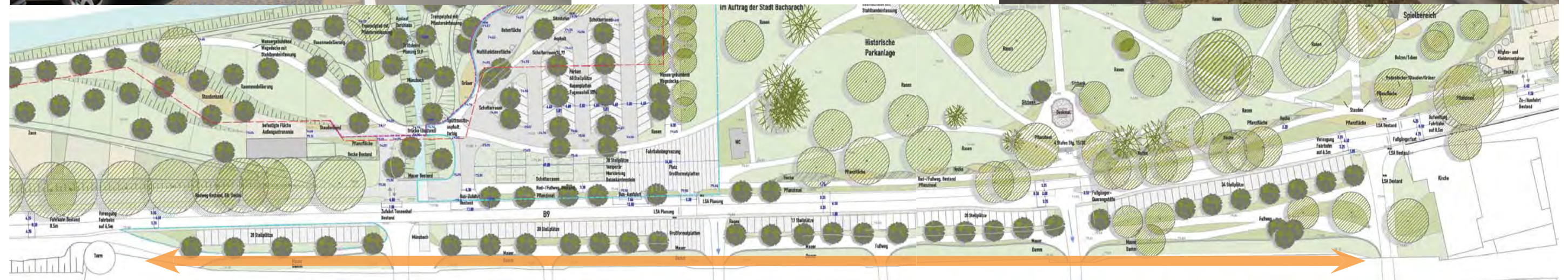
2

## Fahrbahnverengung von 8,50m auf 6,50m zwischen Diebsturm und Kirche und Rückbau Leitplanke

Das LBM stimmt dieser Planung zu. Siehe dazu die folgenden Punkte im Detail.

Die stadseitigen Freiflächen zwischen Bahndamm (hier erfolgt ja auch noch der Ausbau der Hochwasserschutzmauer) und B9 Fahrbahn verbreitern sich somit im Mittel um 1,50 bis 2,00 m. Dies ermöglicht wieder die Anpflanzung der historisch verbürgerten Lindenallee und eine Verbesserung der stadseitigen Fusswegeverbindung incl. eines Pflanzstreifens.

Anstelle der bestehenden Leitplanke wird eine grüne, blühende Barriere als ausreichend empfunden.



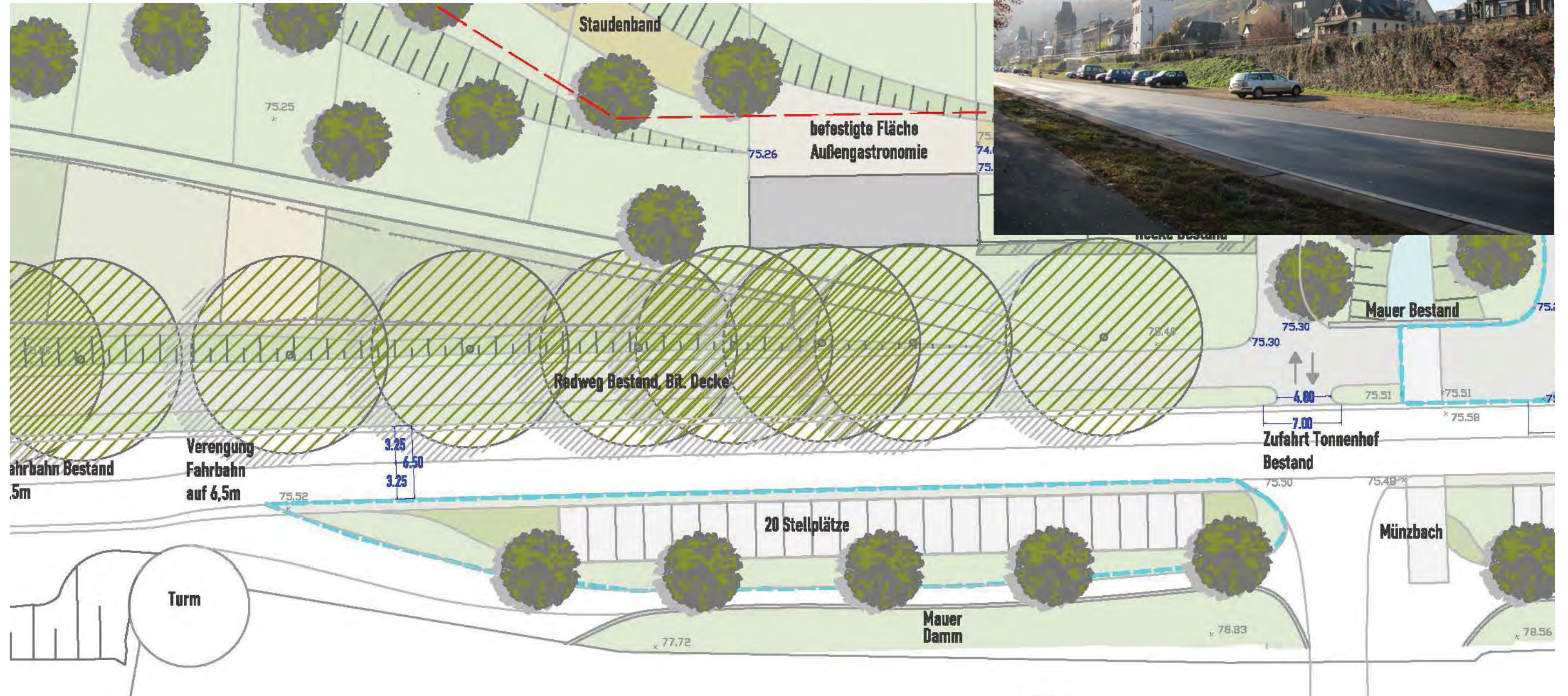
Für Ihre eigenen Notizen:

# NEUGESTALTUNG RHEINVORGELÄNDE BACHARACH

## 3 neue Stellplätze entlang der B9 zwischen Diebsturm und Auf der Münze

Das LBM stimmt dieser Planung zu.

Die derzeit zum Wild-Parken genutzte Fläche wird geordnet und die Stellplätze werden so markiert, dass die Anzahl von 23 Stellplätzen gewährleistet ist und auch hier ein kostenpflichtiges Parken eingerichtet werden kann.



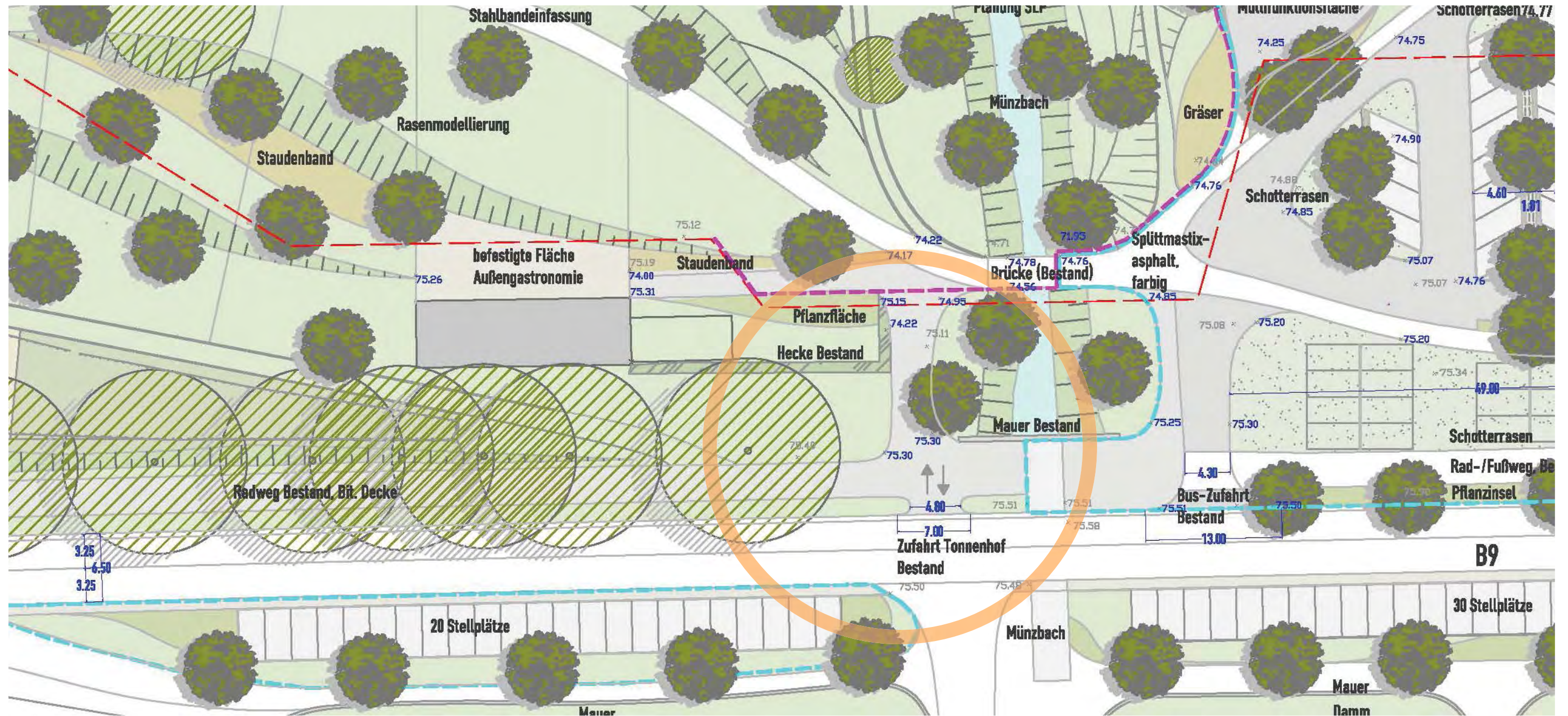
Für Ihre eigenen Notizen:

# NEUGESTALTUNG RHEINVORGELÄNDE BACHARACH

4

Zufahrt Tonnenhof bleibt im Bestand erhalten und nur als temporäre Anlieferung genutzt.

Das LBM stimmt dieser bestehenden Nutzung als Zufahrt Bauhof sowie auch für eine spätere gastronomische Andienung zu.



Für Ihre eigenen Notizen:

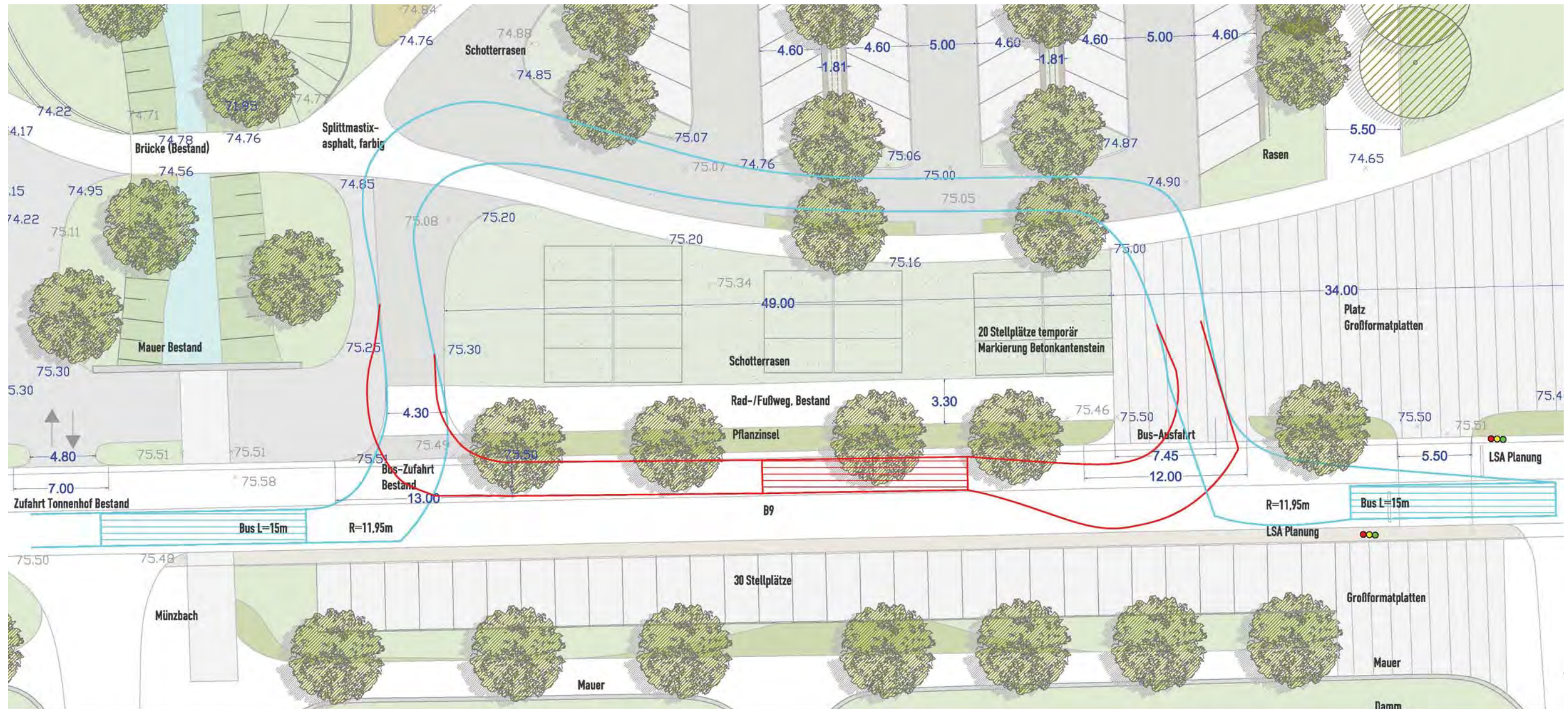
# NEUGESTALTUNG RHEINVORGELÄNDE BACHARACH

5 und 6

## Zufahrt PKW- Stellplätze und Busvorfahrt mit Zu- und Ausfahrt

Das LBM stimmt dieser Planung zu.

Die vorhandene Zufahrt wird baulich angepasst und um eine weitere Ausfahrt ergänzt. Die Busse halten zum Ein- und Ausstieg der Busfahrgäste. Das Stellplatzangebot wird ausschliesslich auf PKW-Stellplätze ausgerichtet.



Für Ihre eigenen Notizen:

# NEUGESTALTUNG RHEINVORGELÄNDE BACHARACH

7 und 8

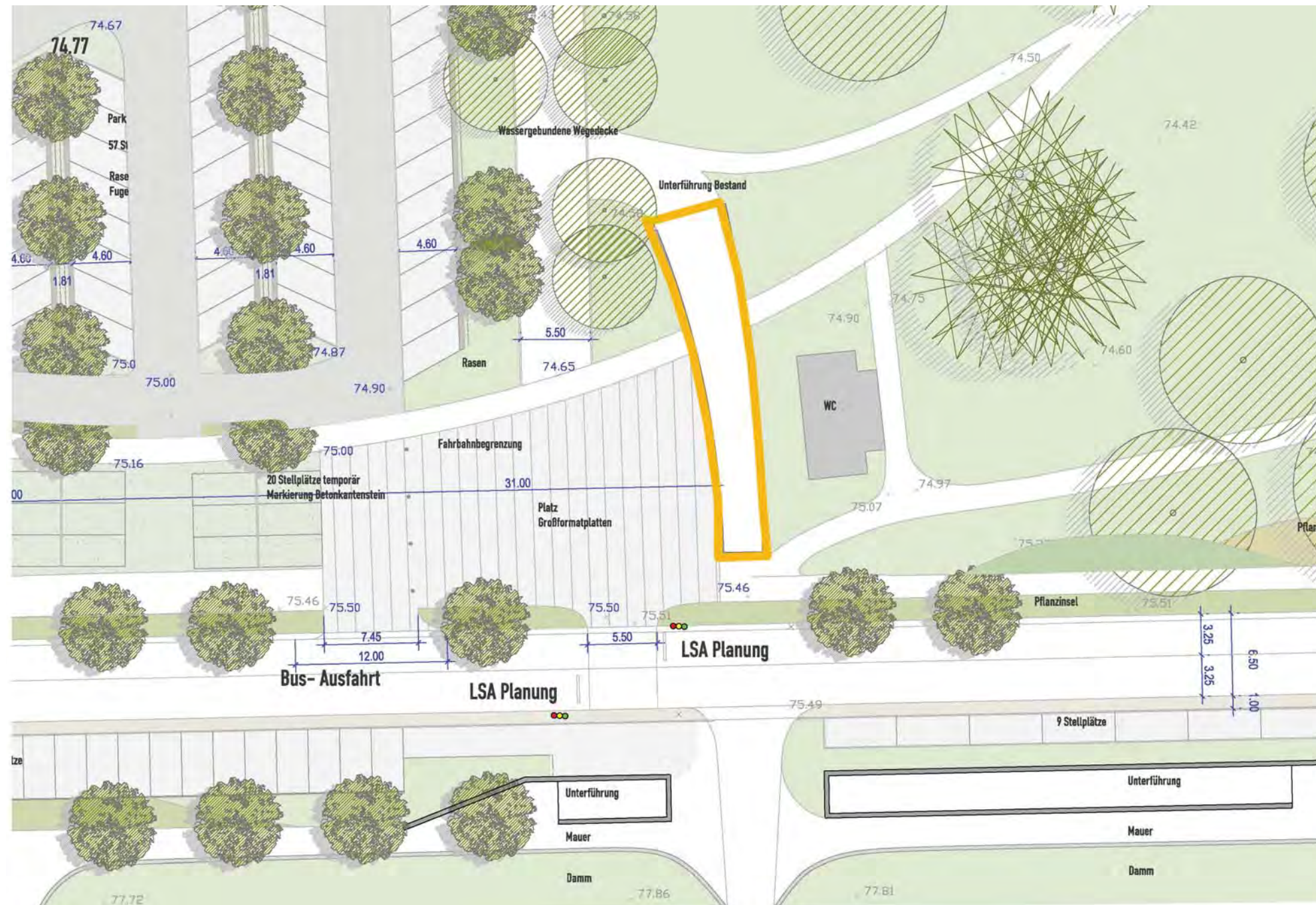
## Lichtsignalanlage (LSA) am Neuen Platz und Rückbau Unterführung

Das LBM stimmt dieser Planung zur Einrichtung einer LSA und dem Rückbau der Unterführung zu)

Der Standort der geplanten Einrichtung einer LSA wird als idealer Standort empfunden, da dies die Hauptwegeverbindung zwischen Ufer (KD und BR) und Stadt darstellt.

Eine mögliche temporäre Testphase mit Probeaufstellung einer LSA (ggf. in Verbindung mit einer Bürgerversammlung) wird mit dem LBM abgestimmt.

Dem damit einhergehenden (abschnittswisen) Rückbau der Unterführung wird auch zugestimmt.



Für Ihre eigenen Notizen:



# NEUGESTALTUNG RHEINVORGELÄNDE BACHARACH



## Weitere Querungsmöglichkeit am Denkmal

Das LBM stimmt dieser Planung zu.

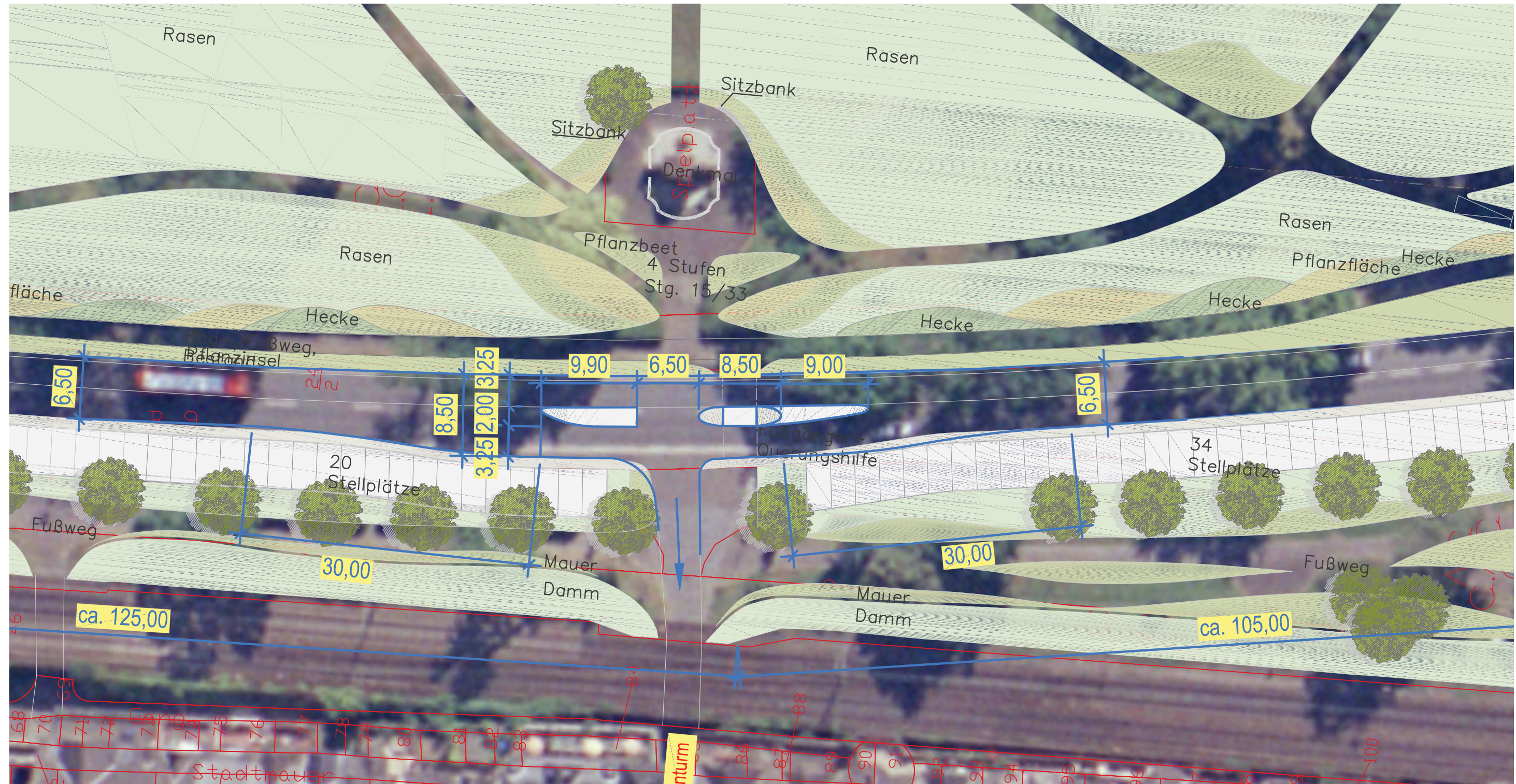
Der gewählte Standort wird als geeignet festgelegt, da dies auch der Welterbeanforderung zur Herstellung der Sichtachsen entspricht. Er ergänzt in etwa mittig die beiden Lichtsignalanlagen. Der Ausbau erfolgt als Aufweitung, so dass für den Fußgänger mittig der Fahrband eine ebenerdige Querungshilfe angelegt wird.



Für Ihre eigenen Notizen:

# NEUGESTALTUNG RHEINVORGELÄNDE BACHARACH

## Querungshilfe im Detail - Grundriss (Entwurf Büro: SLP)



Für Ihre eigenen Notizen: